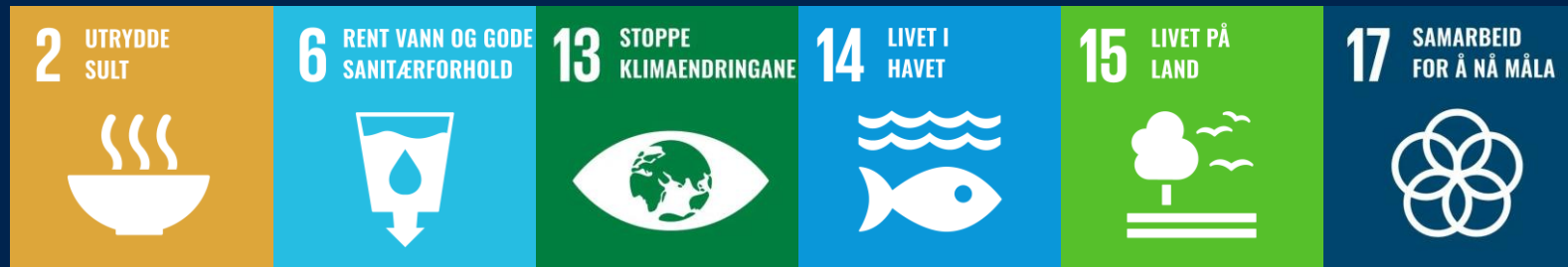


Regionale miljøkrav og RMP



Kornprogrammet - 20. mars 2024
Maia Økland



Statsforvalteren i Oslo og Viken







Forskrift om regionale miljøkrav i jordbruket er et sett med regler som bestemmer hvordan bonden kan drive jordbruk

Miljøkravene skal beskytte jordbruksarealene mot erosjon og avrenning, slik at matjorda holder seg på jordet



Klimaendringene kamuflerer
effekten av tiltakene bøndene
(dere) allerede gjør



Foto: SFOV



Miljøkravene



Krav 1

Det skal ikke jordarbeides nærmere enn to meter fra nedløpskummer for overflatevann og grøfteutløp.



Krav 2

Erosjonsutsatte dråg skal ikke jordarbeides om høsten.

Ved jordarbeiding på arealer med overflateavrenning til dråget, skal drågene ha minst 6 meter permanent grasdekke.

Kun miljøkravsone 1:

Ved lett høstharving er det tilstrekkelig med minst 6 meter stubb i dråget.

Mulige RMP-tilskudd: Ingen jordarbeiding om høsten,
Grasdekte vannveier

Erosjonsutsatte dråg: Forsenkninger på fulldyrket mark der overflateavrenning gir tydelige erosjonsspor dersom arealet ikke har tilstrekkelig erosjonsbeskyttelse.

Lett høstharving: Harving som ikke er dypere enn 10 cm. Rett etter harvingen skal det være minst 30 % planterester i overflaten.







Krav 3

Det skal være buffersone langs alle vassdrag som mottar avrenning fra fulldyrka jord.

Mulige RMP-tilskudd: Ingen jordarbeiding om høsten, Grasdekte kantsoner i åker

Buffersone: Varig vegetasjon langs vassdrag (eng i omløp, busker eller trær), med minst 6 meters bredde, eller areal i stubb med minst 20 meters bredde (i tidsrommet etter innhøsting til våronn året etter).

Bufferonen kommer i tillegg til kravet om 2 meter vegetasjonsone i forskrift om produksjonstilskudd.

Vassdrag: Fjord, innsjø, vann, dam, tjern, elv, foss, bekk med og uten årssikker vannføring.



Normalvannstand





Krav 4

Flomutsatte arealer skal ikke jordarbeides om høsten.

På flomutsatte arealer der flom medfører erosjon skal det være 6 meter varig vegetasjon i tillegg til 2 meter vegetasjonssone.

Mulige RMP-tilskudd: Ingen jordarbeiding om høsten, Ingen jordarbeiding på flomutsatte arealer, Grasdekte kantsoner i åker, Gras på arealer utsatt for flom og erosjon.

Flomutsatte arealer: Arealer som oversvømmes jevnlig, minst en gang hvert 10. år, i forbindelse med høy vannføring i vassdragene.







Krav 5

Fulldyrka mark med stor eller svært stor erosjonsrisiko (erosjonsrisikoklasse 3 og 4) skal ikke jordarbeides om høsten.

Lett høstharving til høstkorn eller høstoljevekster tillates likevel på arealer som ikke er omfattet av miljøkrav 2, 3 og 4.

For å sikre god etablering av høstvekster etter lett høstharving, må de sås senest innen 20. september.

Mulige RMP-tilskudd: Ingen jordarbeiding om høsten, Direktesådd høstkorn og høstoljevekster

Lett høstharving: Harving som ikke er dypere enn 10 cm. Rett etter harvingen skal det være minst 30 % planterester i overflaten.







Krav 6 – kun i miljøkravsone 2

Minst 60 % av foretakets fulldyrkede areal skal overvintre med plantedekke tilsvarende stubb, gras, direktesådd fangvekst eller direktesådd høstkorn.

Lett høstharving tillates likevel til høstkorn eller høstoljevekster. For å sikre god etablering av høstvekster etter lett høstharving, må de sås senest innen 20. september.

Arealer som båndlegges av krav 2, 3, 4 og 5 inngår i 60 % av foretakets fulldyrkede areal.

Mulige RMP-tilskudd: Ingen jordarbeiding om høsten, Direktesådd høstkorn og høstoljevekster

Direktesåing: Såing uten forstyrrelser av jorda mellom såradene.

Lett høstharving: Harving som ikke er dypere enn 10 cm. Rett etter harvingen skal det være minst 30 % planterester i overflaten.





Innføringstidspunkt



Foto: Statsforvalteren i Oslo og Viken

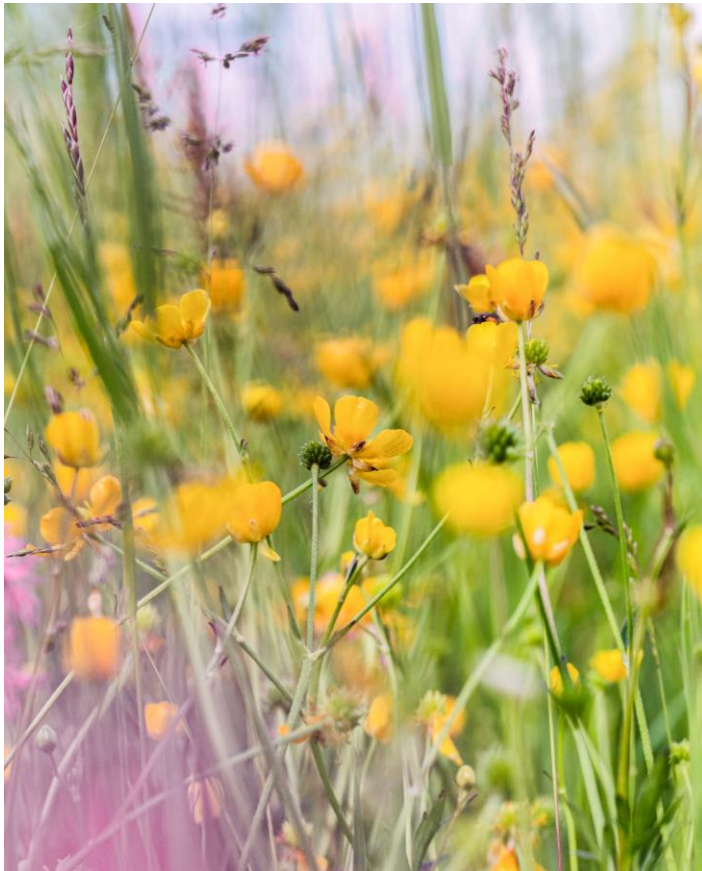
- Østfold, Akershus og Oslo fikk (nye) miljøkrav 01. januar 2023.
- I Buskerud og Hadelandskommunene innføres krav 5 og 6 i 2024. Krav 1-4 innføres fra 01. januar 2025.



Regionale miljøtilskudd



RMP-tall fra 2023



- Nesten **975 000 dekar** i stubb – av totalt 1,4 millioner dekar kornareal
- Over **1150 kilometer** grasdekte kantsoner
- Nesten **900 kilometer** med soner for pollinerende insekter (blomsterstriper).



RMP: Nytt og aktuelt

Blodkløver på fremmedartlista - Fra 2024 kan du **ikke få tilskudd til pollinatorsoner** som blir sådd/supplert med frøblanding som **inneholder blodkløver**

RMP-veileder: Alle som søkte PT i 2023 får en **SMS** når oppdatert RMP-veileder ligger ute på nettsidene våre

Det kan skje justeringer etter jordbruksoppgjøret

Følg [Viken-bonden på Facebook](#) for å få aktuell informasjon om jordbruk og skogbruk fra Statsforvalteren.



Statsforvalteren i Oslo og Viken

Facebook [sfv.no](#)
Nettside [statsforvalteren.no/ov](#)

